

# PODER LEGISLATIVO



PROVINCIA DE TIERRA DEL FUEGO  
ANTARTIDA E ISLAS DEL ATLANTICO SUR  
REPUBLICA ARGENTINA

## LEGISLADORES

*D.L. 004/01*

024

Nº \_\_\_\_\_

PERIODO LEGISLATIVO 2001

EXTRACTO

**BLOQUE FRESCO JUSTICIELISTA**

*PROP. DE RECLAMACION*

VIENDO APAGADO QUE EL COMED ARGENTINO, EMITA  
UNA SERIE DE SELLOS POSTALES CELEBRANDO LOS CINCI-  
NOY DIEZ AÑOS DE NUESTRO PAIS.

Entró en la Sesión de: 15.3.01

Girado a Comisión Nº \_\_\_\_\_

Orden del día Nº \_\_\_\_\_



Provincia de Tierra del Fuego,  
Antártida e Islas del Atlántico Sur  
República Argentina  
PODER LEGISLATIVO  
Bloque Partido Justicialista



## FUNDAMENTOS

Sr. Presidente:

Nuestra joven y pujante Provincia, pronto celebrará sus primeros diez años de vida. En honor a ello es que este Bloque vería con agrado la emisión de una serie de sellos postales conmemorativos, que sin duda serán también un instrumento más de difusión entre quienes nos visitan, entre nuestros compatriotas y en todo el mundo.

Es por ello que esperamos contar con el voto favorable de todos los integrantes de esta Honorable Cámara.

  
SERGIO AUGUSTO CEJAS  
Legislador Provincial  
Bloque Partido Justicialista

  
DR. RUBÉN DARIO SCIUTTO  
LEGISLADOR PROVINCIAL  
PRESIDENTE BLOQUE JUSTICIALISTA

  
RITA FLEITAS  
Legisladora Provincial  
Bloque Justicialista  
Poder Legislativo

**“Las Islas Malvinas, Georgias y Sándwich del Sur y los Hielos Continentales son y serán Argentinos”**



Provincia de Tierra del Fuego,  
Antártida e Islas del Atlántico Sur  
República Argentina  
PODER LEGISLATIVO  
Bloque Partido Justicialista


**LA LEGISLATURA DE LA PROVINCIA DE TIERRA DEL FUEGO,  
ANTÁRTIDA E ISLAS DEL ATLÁNTICO SUR**

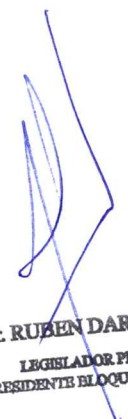
**DECLARA**


**ARTÍCULO 1°.-** Vería con agrado la emisión, por parte del Correo Argentino, de una serie de seis sellos postales celebrando los próximos diez años de nuestra provincia, en los que se reproduzca fidedignamente fotografías de:

- a) Mapa del Territorio Nacional Argentino, desde La Quiaca hasta el Polo Sur, con Ushuaia como centro.
- b) Orquídea Blanca (*Codonorchis lesonii*), palomita.
- c) Familia Shelknam con arco y atuendo de guanaco.
- d) Lengua (*Nothofagus pumilia*), un árbol y una hoja.
- e) Legislatura Provincial, casa histórica.
- f) Zorro Colorado (*Dusycion culpaeu lycoides*).

**ARTÍCULO 2°.-** Comuníquese a quien corresponda. Publíquese. Cumplido, archívese.

  
SERGIO HUGO CEJAS  
Legislador Provincial  
Bloque Partido Justicialista

  
Dr. RUBÉN DARIO SCIUTTO  
LEGISLADOR PROVINCIAL  
PRESIDENTE BLOQUE JUSTICIALISTA

  
RITA FLEITAS  
Legisladora Provincial  
Bloque Justicialista  
Poder Legislativo

**“Las Islas Malvinas, Georgias y Sándwich del Sur y los Hielos Continentales son y serán Argentinos”**

## PALOMITA

*Codonorchis lessonii*

### ORCHIDACEAE

Una de las orquídeas que florecen en nuestra provincia es la delicada orquídea blanca o palomita.

Al promediar la primavera, es muy fácil observarlas ya que abundan en el borde de los bosques o en los claros húmedos. Es una de nuestras más hermosas flores.

Al admirarlas, recordemos que cada especie cumple su función en el perfecto ciclo natural!!

### DOG ORCHID

One of the orchids that flourishes in our region is the delicate white orchid or «palomita» (little dove).

By mid-spring, they are easy to spot as they abound along the forest edge or in damp meadows. This is one of our most beautiful wild flowers.

When admiring them, let's not forget their purpose within nature's delicate balance.

### ORCHID

It is the largest and its dark green finely veined leaves are although it is a can be seen in the forest of San Pablo. Its flowers are with very dark extraordinary.



LENGA

ÑIRE

GUINDO - COIHUE

Nothofagus pumilio

Nothofagus antarctica

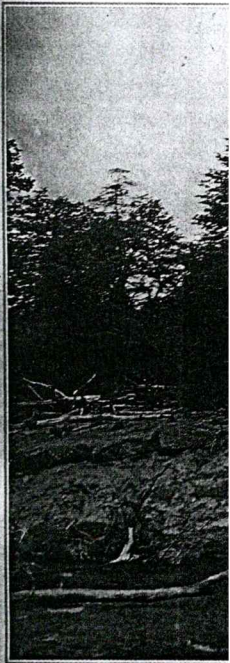
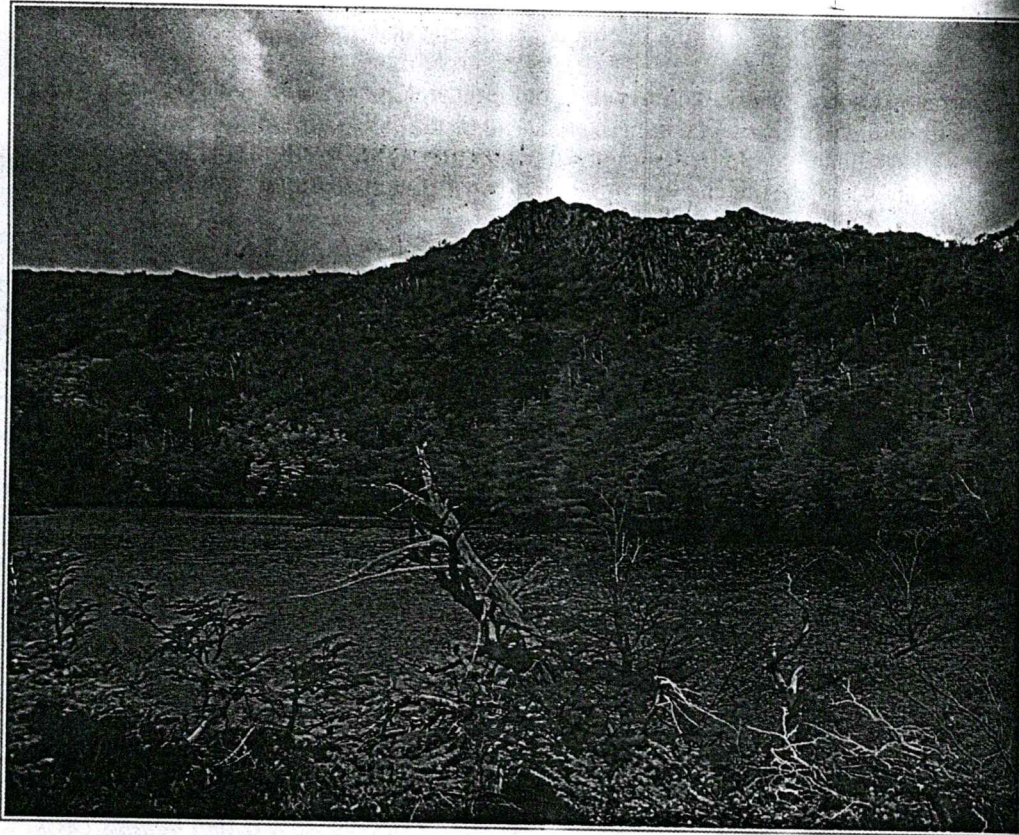
Nothofagus betuloides

TALL DECIDUOUS BEECH

ANTARCTIC, LOW BEECH


EVERGREEN BEECH

F A G A C E A E



las hojas.

## Fauna

Como mamíferos autóctonos figuran el Guanaco (*Lama guanicoe*) y el Zorro Colorado (*Dusicyon culpaeus*). también se encuentran especies introducidas como el Zorro Gris (*Dusicyon griseus*), el Castor (*Castor canadensis*), el Conejo (*Oryctolagus cuniculus*) y la Rata Almizclera (*Ondatra zibethica*). 

La avifauna es abundante. En los espacios abiertos se puede observar al magestuoso Cóndor (*Vultur gryphus*), Cauquén (*Chloëphaga spp.*) y Cabeza gris (*Chloëphaga poliocephalia*); en los espejos de agua viven el Pato Vapor Común o NO Volador (*Tachyeres pteneres*) y el Macá Común (*Podilymbus rolland*). El bosque es el hábitat de aves como el Carpintero Chico Patagónico (*Picoides lignarius*) y el Rayadito (*Aphrastura spinicauda*).

Al ser el único Parque Nacional que posee costa marina, ofrece la exclusividad de avistar aves tales como el Albatros Chico o de Ceja Negra (*Diomedea melanophrys*), el Ostrero Negro (*Haematopus ater*), el Ostrero del Sur (*Haematopus leucopodus*), el Cauquén Blanco o Costero (*Chloëphaga hybrida*), o el Petrel Zambullidor (*Pelecanoides sp.*), así como algunos mamíferos marinos como el Lobito de Dos Pelos (*Arctocephalus australis*).

En las rocas costeras hay Mejillones (*Mytilus magellanicus*) y Cholgás (*Aulacomya magellanica*).

Los peces autóctonos de agua dulce son el Puyén (*Galaxidae attenuatus*) y el Peladillo (*Haplochiton taeniatus*).

Existen salmónidos, no autóctonos, como la Trucha Arcoiris (*Salmo gairdnerii*) y la Trucha Marrón (*Salmo fario*) y el Salmón Encerrado (*Salmo salar segabo*), de importancia deportiva; y entre los de agua salada el Róbalo (*Eleginops maclovinus*), el Abadejo (*Genypterus blacodes*), la Merluza de Cola (*Macruronus magellanicus*) y las Sardinas Fueguinas (*Sprattus fueguensis*).

## Concheros Yaghanes

A lo largo de la costa hay montículos de desechos dejados por los indígenas, principalmente residuos de moluscos. Poseen valor histórico y está prohibido excavarlos.

## Campings

Hay campings gratuitos sin servicios: Río Pipo, Las Bandurrias, Laguna Verde, Ensenada, Los Cauquenes. El único camping pago y con servicios (baños, duchas, etc.) está en el Lago Roca. Estos los únicos lugares habilitados para encender fuego.

Cuando vaya, utilice sólo la leña que encuentra caída en el suelo. Cuando se aleje del fogón, apáguelo con abundante agua. Arroje los residuos en los recipientes para tal efecto y cuando sean contaminantes, quémelos en su fogón.

MAMIFEROS PATAGONICOS CONTINENTALES 1  
ORDENAMIENTO SISTEMATICO

N°	ESPECIE	SINONIMO MAS COMUN	NOMBRE COMUN	Ocur. por provincia							OBSERVACIONES	CATEGORIA
				L	N	R	C	S	T			
	<i>Pseudalopex culpaeus</i>	<i>Dusicyon culpaeus</i>	Zorro colorado	x	x	x	x	x	x		No amenazada	
	<i>Pseudalopex griseus</i>	<i>Dusicyon griseus</i>	Zorro gris	x	x	x	x	x	x	Introducido en T. del Fuego	No amenazada	
	<i>Pseudalopex gymnocercus</i>	<i>Dusicyon gymnocercus</i>	Zorro pampa	x	P	x					No amenazada	
	<b>FELIDAE</b>											
	<i>Herpailurus yagouaroundi</i>	<i>Felis yagouaroundi</i>	Yaguarundi	x	P	x					Vulnerable	
	<i>Oncifelis colocolo</i>	<i>Felis colocolo</i>	Gato de pajonal	x	x	x	x	x			No amenazada	
	<i>Oncifelis geoffroyi</i>	<i>Felis geoffroyi</i>	Gato montés	x	x	x	x	x			No amenazada	
	<i>Oncifelis guigna</i>	<i>Felis guigna</i>	Gato guigna	x	x	x	P				Vulnerable	
	<i>Puma concolor</i>	<i>Felis concolor</i>	Puma	x	x	x	x	x			No amenazada	
	<b>MUSTELIDAE</b>											
	<i>Conepatus chinga</i>		Zorrino común	x	x	x					Indeterminada	
	<i>Conepatus humboldtii</i>	<i>Conepatus castaneus</i>	Zorrino patagónico	x	x	x	x				No amenazada	
	<i>Galictis cuja</i>		Hurón menor	x	x	x	x	P			Indeterminada	
	<i>Lontra felina</i>	<i>Lutra felina</i>	Lobito marino						x	Sing: vulnerabilidad poblac.	Amenazada de extinción	
	<i>Lontra provocax</i>	<i>Lutra provocax</i>	Huilín	x	x	x	P				Amenazada de extinción	
	<i>Lyncodon patagonicus</i>		Huroncito	x	x	x	x	x			Indeterminada	
	<b>CAMELIDAE</b>											
	<i>Lama guanicoe</i>		Guanaco	x	x	x	x	x			No amenazada	
	<b>CERVIDAE</b>											
	<i>Hippocamelus bisulcus</i>		Huemul	x	x	x	x				Amenazada de extinción	
	<i>Pudu puda</i>	<i>Pudu pudu</i>	Pudú	x	x	x				Sing: vulnerabil. inherente	Rara	
	<b>MURIDAE</b>											
	<i>Abrothrix longipilis</i>	<i>Akodon longipilis</i>	Ratón de pelo largo	x	x	x	x	x			No amenazada	
	<i>Abrothrix olivaceus</i>	<i>Akodon olivaceus</i>	Ratón oliváceo	x	x	x	x				No amenazada	
	<i>Abrothrix xanthorhinus</i>	<i>Akodon xanthorhinus</i>	Ratón hocico bayo	x	x	x	x	x			No amenazada	
	<i>Akodon iniscatus</i>		Ratón patagónico	x	x	x	x			Endémica Reg. Patagónica	No amenazada	
	<i>Akodon lanosus</i>		Ratón colorado					x			Indeterminada	